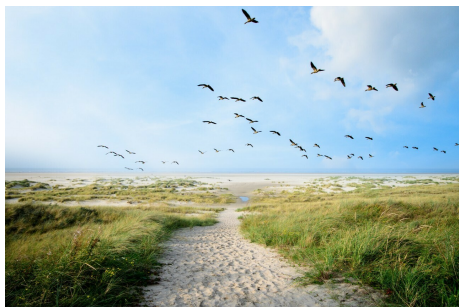


Ostfriesland – dat is heel wat besünners! - 5 Tage

Ein Himmel bis zum Horizont, das von Prielen gesäumte Wattenmeer, idyllische Landschaften und die raue Nordsee. Hinter Deichen liegende saftige Wiesen, weitläufige Moorflächen, das Spiel der Gezeiten und die vor der Küste liegenden Ostfriesischen Inseln. Herzlich Willkommen in Ostfriesland! Mit ihrer Tradition rund um ihren Tee, der plattdeutschen Sprache und dem ganz besonderen Humor werden Sie die Ostfriesen ganz bestimmt in ihren Bann ziehen. Während Ihrer Reise erwartet Sie u.a. ein Abstecher zum schiefsten Turm der Welt – Sie dachten, der steht in Pisa? Da werden Sie staunen, denn die schiefe Kirche in Suurhusen steht nicht nur mitten in Ostfriesland, sondern damit auch im Guinness-Buch der Rekorde. Ostfriesland – "dat is heel wat besünners"!



1. Tag: Anreise nach Ostfriesland

Auf Ihrer Anreise nach Ostfriesland empfehlen wir Ihnen eine Kaffeepause am Zwischenahner Meer. Anschließend haben Sie die Möglichkeit zu ersten Erkundungen an Ihrem Übernachtungsort.

2. Tag: Langeoog erleben

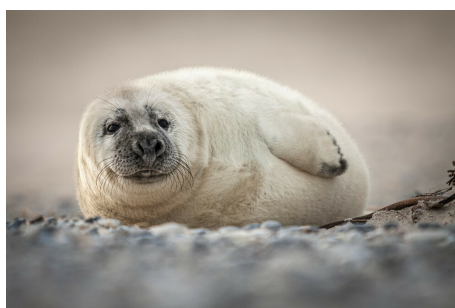
Zwischen Watt & Meer war die Insel Langeoog jeher den Naturgewalten ausgesetzt. Die Nordsee schuf den 14 km langen natürlichen Strand, kräftige Winde formten die einmalige Dünenlandschaft. Ob leichte Brise oder Sturmwind – jede graue Wolke wird genauso schnell vertrieben wie sie gekommen ist. Kaum zu glauben, aber wahr: Wenn's auf dem Festland regnet, scheint auf Langeoog meist die Sonne. Am Vormittag bringt Sie die Fähre von Bengersiel nach Langeoog. Die bunte Inselbahn wartet schon und fährt Sie zum Bahnhof im Ort. Hier wechseln Sie den Untersatz – nun geht es mit der Pferdekutsche auf eine unvergessliche Inselrundfahrt vorbei an den Sehenswürdigkeiten der Insel, wie z.B. dem Schniederdamm am Lale Anderson Haus. Dabei dürfen einige Inselgeschichten und Anekdoten, vom Kutscher erzählt, nicht fehlen. Am Nachmittag haben Sie noch Zeit, durch den Inselort mit einladenden Straßencafés, Geschäften und Boutiquen zu schlendern. Erleben Sie die herrliche Weite des Sandstrandes bei einem Spaziergang oder im Strandkorb, den Sie direkt vor Ort anmieten können. Wir empfehlen Ihnen den Besuch des großen Schifffahrtsmuseum mit Nordsee-Aquarium, des Heimatmuseums Seemannshus oder des Museumsrettungsboots (örtlich zahlbar).

3. Tag: Ostfriesland pur – Küstentour mit Teezeremonie

Sie starten heute mit einem Gästeführer zu einer ganztägigen "Küstentour". Die Fahrt führt Sie durch die schönsten Küstenorte wie Carolinensiel, Neuharlingersiel und Bengersiel. Es wird nicht nur niedlich, sondern auch köstlich: Neben dem Besuch in der Seehundstation Nationalpark Norddeich steht auch ein Abstecher in das Ostfriesische Teemuseum auf dem Programm. Dort erfahren Sie, wie der Tee in vielen Ländern auf sehr unterschiedliche Weise zubereitet und getrunken wird. Freuen Sie sich auf eine original ostfriesische Teezeremonie, bei der Sie das Getränk nicht nur kosten dürfen, sondern auch viel Wissenswertes zur Teekultur der Ostfriesen erfahren. Noch ein Highlight: In Suurhusen bestaunen Sie den schiefsten Turm der Welt. Der steht nämlich nicht in Pisa, sondern mitten in Ostfriesland! Bevor Sie den Rückweg nach Wangerland antreten, empfehlen wir noch einen kurzen Abstecher zum Pilsmer Leuchtturm bei Greetsiel. Der gelb-rote „Ringelsockenanstrich“ verleiht dem nur ca. 11m hohen Leuchtturm sein unverkennbares Aussehen und er ist eines der bekanntesten Wahrzeichen Ostfrieslands.

4. Tag: Wilhelmshaven

Wilhelmshaven bietet viele Sehenswürdigkeiten nicht nur für Marine Liebhaber. Der einzige Südstrand an der deutschen Nordseeküste ist die Schokoladenseite und beliebter Anziehungspunkt zugleich für Wilhelmshavener und Gäste. Mit seiner südländisch anmutenden Promenade lädt er zu langen Spaziergängen am Meer ein. Nur wenige Schritte vom Südstrand entfernt, direkt neben Kaiser-Wilhelm-Brücke, liegen die Museumsschiffe „Kapitän Meyer“, ein alter Tonnenleger, und das Weserfeuerschiff „Norderney“. Der sich anschließende Bontekai verbindet Südstrand und Hafen mit der neuen



Inklusivleistungen:

- Fahrt im modernen Komfortreisebus
- 4x Übernachtung mit Halbpension Plus im Dorf Wangerland in Hohenkirchen
- Halbpension Plus inkl.:
- Frühstücksbuffet und täglich wechselnde Abend-Themenbuffets
- » alkoholfreie Getränke (Softdrinks, Kaffee, Tee, Kakao, Eis)
- » alkoholische Getränke (Wein, Bier, Spirituosen, Longdrinks) von 12:00 - 24:00Uhr
- » 1x friesisches Willkommensgeschenk je Zimmer
- jeden Abend Tanz mit Musik (Alleinunterhalter, Band oder DJ)
- freie Benutzung der Kegel- und Bowlingbahnen, Billard, Kicker, Beachvolleyball uvm.
- Animationsprogramm für Jung und Alt
- Nutzung des angrenzenden Freizeitsees mit eigenem Strandabschnitt
- 1x Fährüberfahrt Langeoog ab/bis Bengersiel (ohne Bus) inkl. Inselbahn und Kurtaxe
- 1x 1 Std. Kutschfahrt auf Langeoog
- 1x Ganztagesführung Ostfriesland
- 1x Eintritt Seehundstation Nationalpark-Haus Norddeich
- 1x Eintritt und 1 Std. Besichtigung Ostfriesisches Teemuseum in Norden inkl. 30 Min. Ostfriesische Teezeremonie
- 1x Besuch und ca. 30 Min. Kirchenführung im schiefsten Turm der Welt in Suurhusen (Spendenbasis)
- Kurtaxe
- 1x 1,5 Std. Stadtrundgang inkl. Schlossführung Oldenburg
- 1x 2,5 Std. Stadtrundfahrt Wilhelmshaven
- Vorbehaltlich Verfügbarkeit, begrenztes Kontingent, buchbar bis 07.06.2023.

Termine & Preise:

25.07.2023 - 29.07.2023 - Dorf Wangerland

Preis pro Person im Doppelzimmer	689 €
Preis pro Person im Einzelzimmer	769 €



maritimen Mitte, der „Nordseepassage“.

5. Tag: Heimreise

Bevor Sie die Heimreise antreten, machen wir noch einen Abstecher nach Oldenburg. In Oldenburg treffen sich Klassizismus und Moderne, großstädtisches Flair und historische Architektur, urbane Vielfalt und Naturerlebnis, fantasievolle Gastronomie und vielfältiger Einzelhandel, reichhaltige Kultur und wissenschaftliche Innovation. Seien Sie herzlich willkommen bei Ihren ganz persönlichen Streifzügen durch Oldenburg.



Dorf Wangerland

Die Hotelanlage, welche nur 10 km von der Nordseeküste entfernt ist, verfügt über 230 Hotelzimmer, einem Buffet-Restaurant, diverse Kneipen und Themenbereiche, Animationsprogramm für Jung & Alt (Bingo etc.), Kegel- und Bowlingbahnen, einem Kino, einer Turnhalle, einem Fahrrad- und Bootsverleih, einem Sportplatz, einem Spielplatz, Billardtische und einem angrenzenden Freizeitsee mit hoteleigenem Strandabschnitt. Alle Hotelzimmer, darunter auch 16 barrierefreie Zimmer, sind auf acht Hotelgebäude verteilt und sind nur wenige Schritte von dem Gastronomiebereich entfernt. Die großzügigen Superior Hotelzimmer sind komfortabel mit Smart-Sat-TV, WLAN, Telefon, Minisafe, Sitzecke, Schreibtisch, Dusche/WC und Föhn eingerichtet.